



# Fräulein Erdbeerli

## Martina Auer

Unabh. Stampin' Up! Demo  
www.fraeuleinerdbeerli.at



Scanne/Klicke diesen Code um zu shoppen



### Abkürzungen:

FK	Farbkarton	HS	Handstanze
DSP	Designerpapier = gemustertes Papier	PP	Produktpaket (Paket aus Stempel & Stanzformen/Handstanze)
BDSP	Besonderes Designerpapier = gemustertes Papier mit besonderen Akzenten (zB. Metallic, Glitzer, usw.)	Akzente	Alles mögliche von Glitzersteinchen, Perlen bis Pailletten, uvm.
SS	Stempelset	GW	Farbkarton Grundweiß
SK	Stempelkissen	GW +	Farbkarton Grundweiß extrastark
SF	Stanzformen	Memento schwarz	Stempelkissen Memento schwarz

### Produkte die ich oft verwende:

**Magnete** - 10 Paar = 2,20€ gibt es bei mir oder du bestellst selbst [HIER \(klick\)](#)

**Wobbler** für den coolen Wackeleffekt: [HIER \(klick\)](#)

**Eckenabrunder:** [HIER \(klick\)](#)

Hier findest du die verwendeten Stampin' Up! Produkte:

**Shoppen - Österreich:**

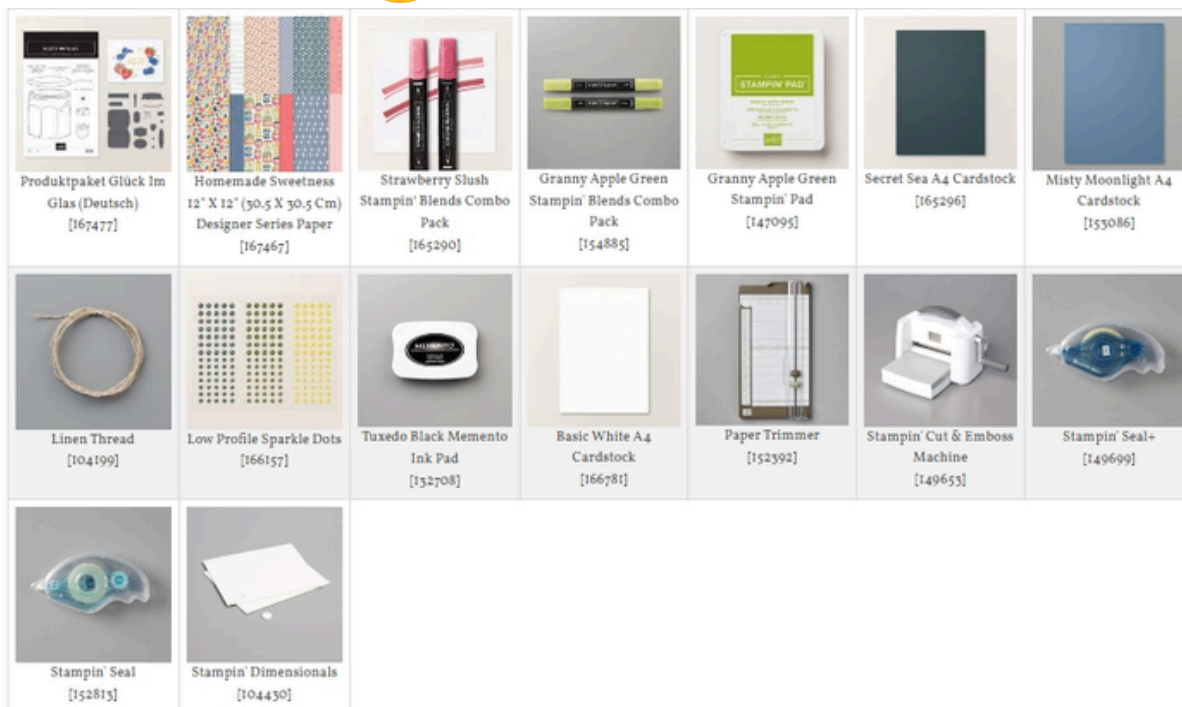


<https://www.stampinup.at/?demoid=5015612>

**Shoppen - Deutschland:**



<https://www.stampinup.de/?demoid=5015612>





# Fräulein Erdbeerli

## Martina Auer

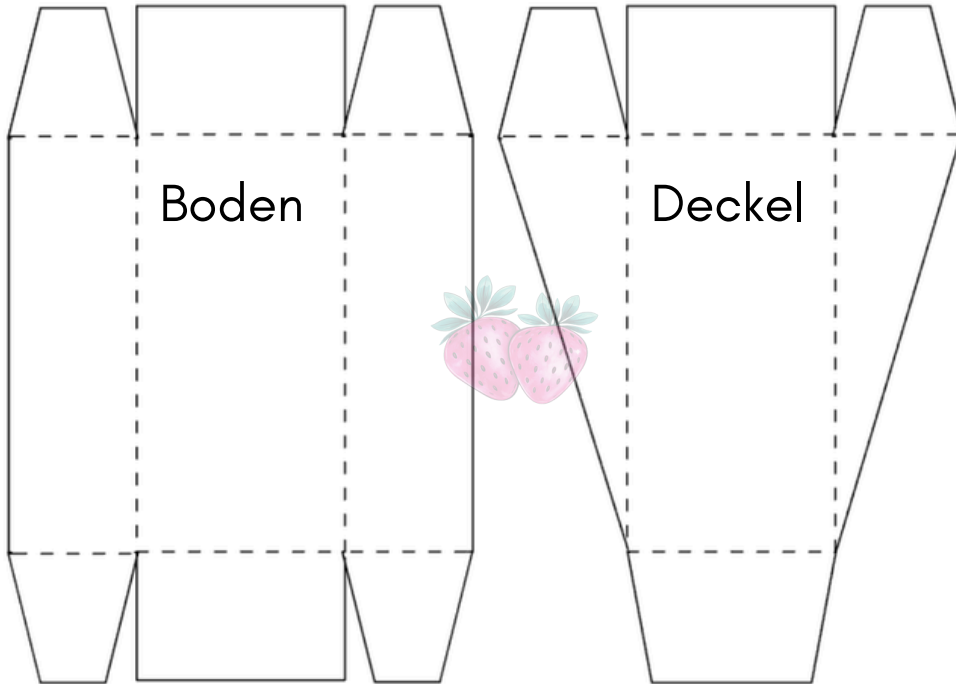
Unabh. Stampin' Up! Demo  
www.fraeuleinerdbeerli.at



Scanne/Klicke  
diesen Code  
um zu shoppen



### Swap OnStage Köln, 2026



### Maße\_

- Boxbasis FK Abendblau/Tiefseeblau 9cm x 13cm
- Deckel DSP 9cm x 13cm

### How To:

1. Schneide dir die Basis der Box genau so wie den Deckel zurecht, beides hat ein Maß von 9cm x 13cm
1. Falze beide Papiere jeweils an allen 4 Seite bei 2,5cm
2. Schneide den Boden so ein wie in der Skizze angegeben
3. Achte darauf, dass du den Deckel so einschneidest wie du es in der Skizze siehst
4. Klebe deinen Deckel nur vorne zusammen
5. Klebe deine Box zuerst auch nur an einer Seite fest
6. Im Anschluss klebst du den Deckel hinten bei der Box zwischen die FK Lagen, so ist es schön versteckt und stabil
7. Verziere nach deinen Wünschen mit einer Erdbeere, Leinenfaden, Blümchen, ...