



# Fräulein Erdbeerli

## Martina Auer

Unabh. Stampin' Up! Demo  
www.fraeuleinerdbeerli.at



Scanne/Klicke diesen Code um zu shoppen



### Abkürzungen:

FK	Farbkarton	HS	Handstanze
DSP	Designerpapier = gemustertes Papier	PP	Produktpaket (Paket aus Stempel & Stanzformen/Handstanze)
BDSP	Besonderes Designerpapier = gemustertes Papier mit besonderen Akzenten (zB. Metallic, Glitzer, usw.)	Akzente	Alles mögliche von Glitzersteinchen, Perlen bis Pailletten, uvm.
SS	Stempelset	GW	Farbkarton Grundweiß
SK	Stempelkissen	GW +	Farbkarton Grundweiß extrastark
SF	Stanzformen	Memento schwarz	Stempelkissen Memento schwarz

### Produkte die ich oft verwende:

**Magnete** - 10 Paar = 2,20€ gibt es bei mir oder du bestellst selbst [HIER \(klick\)](#)

**Wobbler** für den coolen Wackeleffekt: [HIER \(klick\)](#)

**Eckenabrunder:** [HIER \(klick\)](#)

Hier findest du die verwendeten Stampin' Up! Produkte:

**Shoppen - Österreich:**

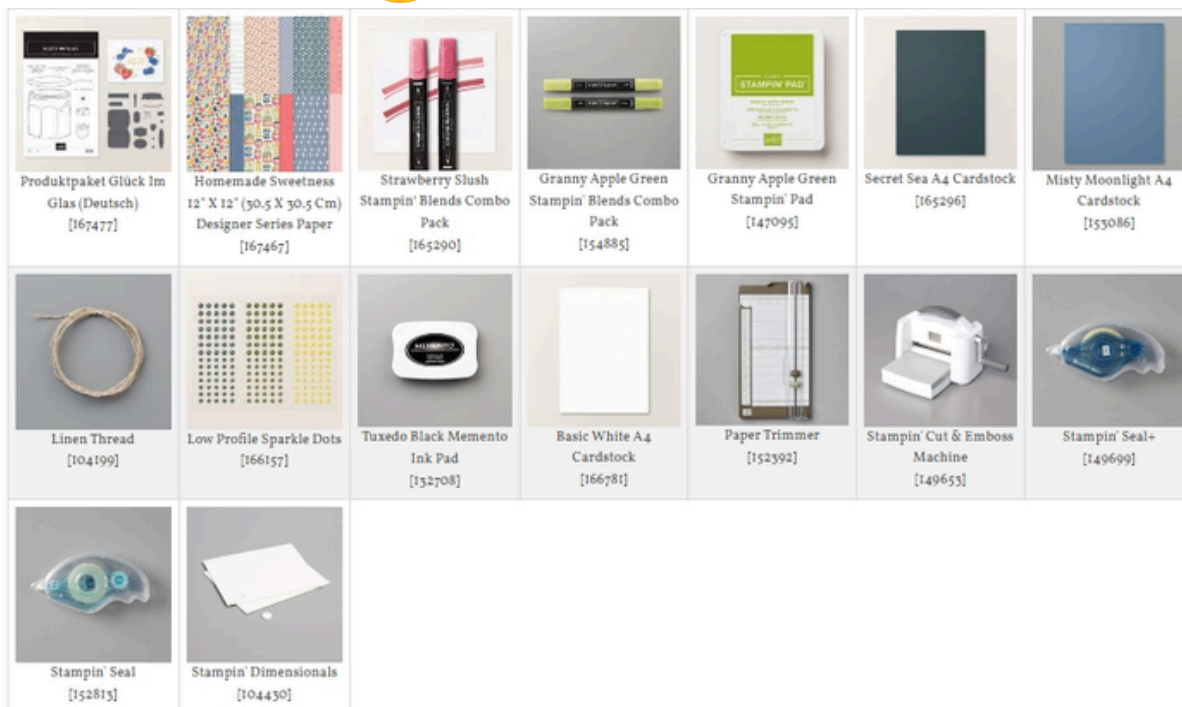


<https://www.stampinup.at/?demoid=5015612>

**Shoppen - Deutschland:**



<https://www.stampinup.de/?demoid=5015612>





# Fräulein Erdbeerli

## Martina Auer

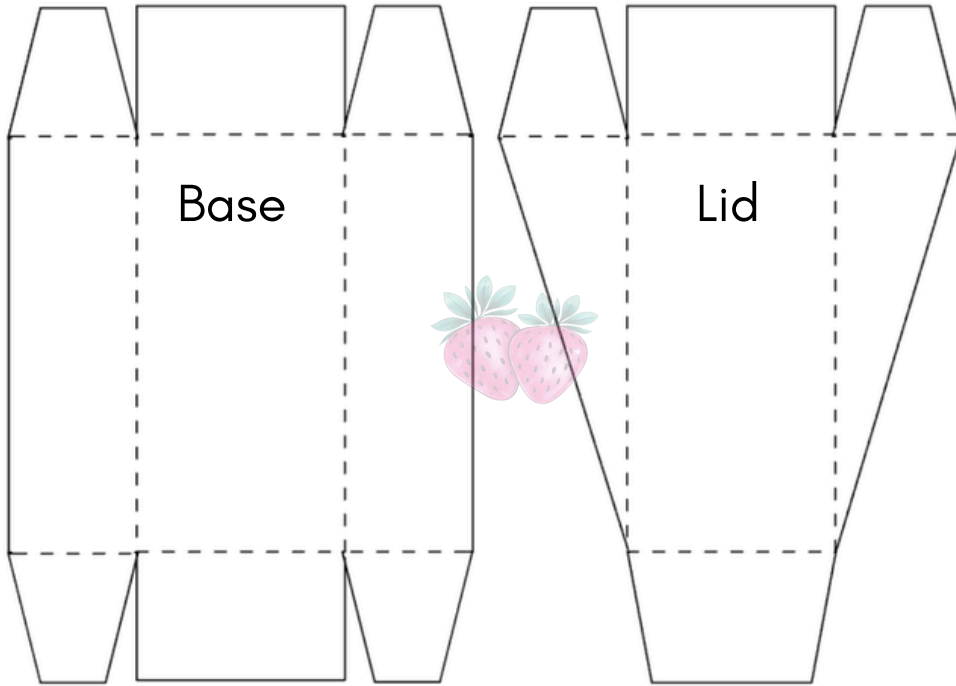
Unabh. Stampin' Up! Demo  
www.fraeuleinerdbeerli.at



Scanne/Klicke  
diesen Code  
um zu shoppen



### Swap OnStage Cologne, 2026



### Measurements:

- Box base CS Misty Moonlight/Secret Sea 9cm x 13cm
- Lid DSP 9cm x 13cm

### How To:

1. Cut your box base and lid, both measure 9cm x 13cm
2. Score both pieces on all sides at 2,5cm
3. Cut your score lines, take a look at the template
4. Be careful with your lid, cut it like in the template above
5. Adhere the lid only in the front
6. Adhere just one side of your box base
7. Now adhere the back of your lid between the two cardstock layers of your box base
8. Embellish with a strawberry, linen thread and a nice sentiment